

SÉRIE INSTITUTIONNELLE 1 3/4" # 3600

TRaverse de 1 1/4" ( 32 mm )  
EN BOIS DE BASSE DENSITÉ

BATTANT DE 1 3/4" ( 45 mm )  
DE TYPE LSL INCLUANT 3/4" ( 19 mm )  
DE BOIS DUR S'HARMONISANT A LA FACE

ÂME DE BOIS AGGLOMÉRÉ SOLIDE  
DENSITÉ DE 28 LIVRES PAR PIED CUBE  
449 KG MÈTRE CUBE

FACE AU CHOIX  
PANNEAUX RIGIDES OU PLAQUÉ DE BOIS  
( VOIR FICHE DESCRIPTIVE )

ADHÉSIF TYPE 1  
SANS URÉE FORMALDÉHYDE

RÉSISTANCE AU FEU 20 MIN  
(OPTIONNELLE)

GARANTIE 1 ANS

LEED Canada-NC 2009

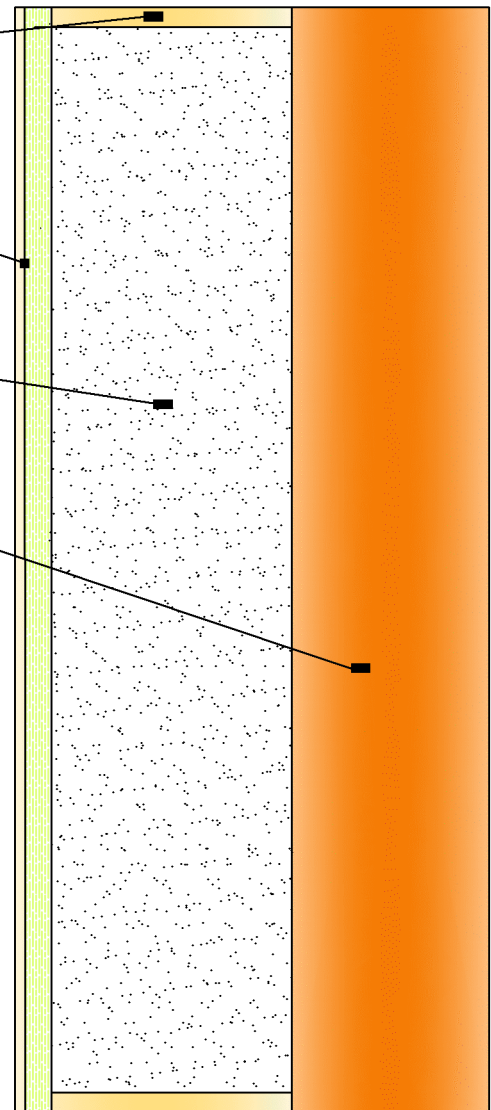
M.R.					Q.E.I.				I.D.	P.R.	
3	4	5	7	5.1	5.2	3.2	op2	4.1	4.4	1.mo1	2
✓	✓	✓	✓	✓	✓	✓	✓	✓	✓	✓	✓

LEED Canada-CI (v1.0)

M.R.					Q.E.I.				I.D.			
3.1	3.2	4.1	4.2	5.1	5.2	7	3.2	opB	4.1	4.4	1.1	1.2
✓	✓	✓	✓	✓	✓	✓	✓	✓	✓	✓	✓	✓

POUR OBTENIR LES CRÉDITS  
SPÉCIFIEZ SÉRIE ÉCO DE PUSM

n.b. Les dimensions sont brutes

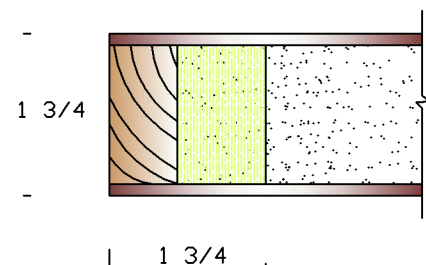


COUPE DU BATTANT

En collaboration avec



spécialiste en certification LEED



8208, 19 Avenue  
Montreal (Quebec) H1Z 4J8  
Tel: (514) 725-3544  
www.portes-st-michel.com

PROJET

DATE

CLIENT

PAR