

SÉRIE INGNIFUGE 1 3/4" # 7045

TRAVERSE DE 1 1/4" (32 mm)
LSL

BATTANT DE 1 1/2" (38 mm)
DE TYPE LSL INCLUANT 1/2" (13 mm)
DE BOIS DUR

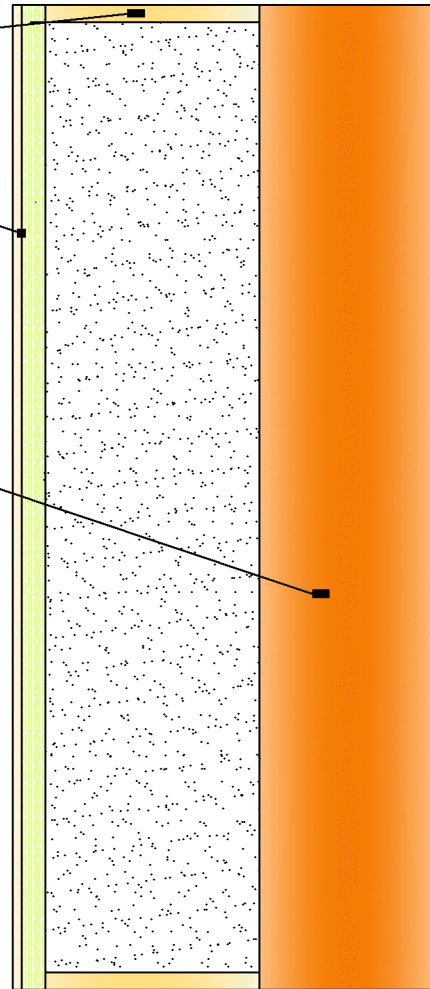
ÂME AGRIFIBRE

FACE AU CHOIX
PANNEAUX RIGIDES OU PLAQUÉ DE BOIS
(VOIR FICHE DESCRIPTIVE)

ADHÉSIF TYPE 1
SANS UREE FORMALDEHYDE

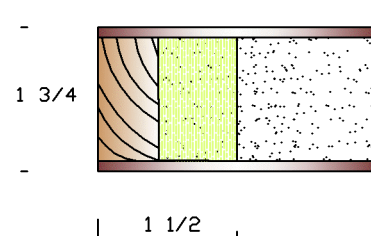
GARANTIE 3 ans

RESISTANCE AU FEU 45 MIN



n.b. Les dimensions sont brutes

COUPE DU BATTANT



En collaboration avec



spécialiste en certification LEED

8208, 19 Avenue
Montreal (Quebec) H1Z 4J8
Tel: (514) 725-3544
www.portes-st-michel.com

PROJET

DATE

CLIENT

PAR