

SÉRIE INGNIFUGE 1 3/4" # 7145

TRaverse de 1 1/4" (32 mm)
LSL

Battant de 1 1/2" (38 mm)
de type LSL incluant 1/2" (13 mm)
de bois dur s'harmonisant à la face

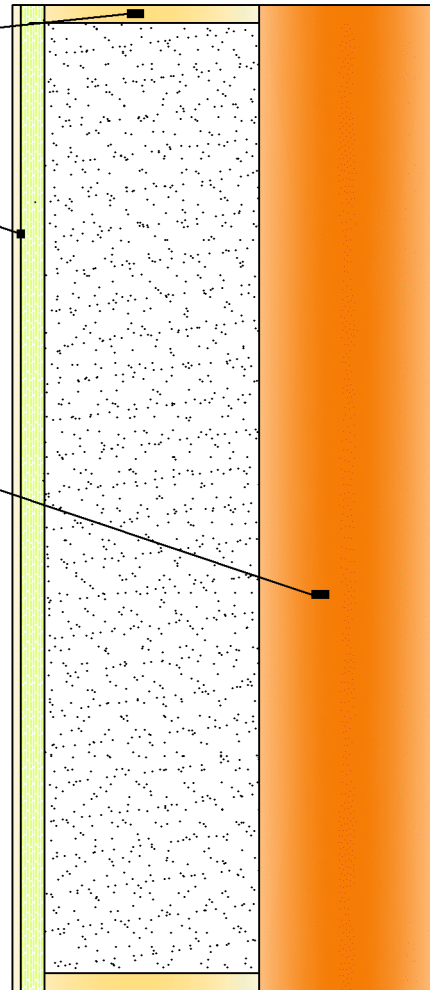
ÂME AGRIFIBRE

FACE AU CHOIX
Panneaux rigides ou plaqué de bois
(voir fiche descriptive)

Adhésif type 1
sans urée formaldéhyde

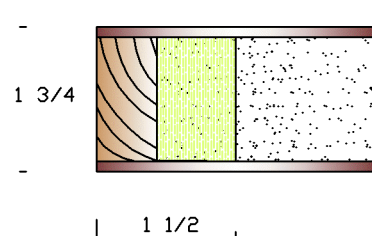
GARANTIE 3 ans

RESISTANCE AU FEU 45 MIN



n.b. Les dimensions sont brutes

COUPE DU BATTANT



En collaboration avec



spécialiste en certification LEED

8208, 19 Avenue
Montreal (Quebec) H1Z 4J8
Tel: (514) 725-3544
www.portes-st-michel.com

PROJET

DATE

CLIENT

PAR